

Préparation inox soubassement avec portes pour dessus plonge 1800mm

REPÈRE # _____

MODELE # _____

NOM # _____

SIS # _____

AIA # _____



121828 (TEL2S18)

soubassement avec portes
pour dessus plonge 1800mm

Description courte

Repère No.

Modèle sans dessus. Portes coulissantes avec panneaux d'insonorisation internes et externes. Roulements à billes en acier inox dans la partie supérieure et patin masqué dans la partie inférieure. Charnières incorporées aux parois latérales internes. Construction en acier inox 18/10. Armature section carré en acier inox de 15/10 d'épaisseur. Parois internes équipées de glissières sur 3 niveaux et 1 étagère médiane en acier inox 18/10. Insonorisation entre les panneaux internes et externes. Pieds de 150 mm ajustables en hauteur (0/+90 mm). Arêtes arrondies. Conformés aux normes internationales.

Caractéristiques principales

- L'installation en maçonnerie se fait simplement en retirant les pieds.
- Extrêmement facile à nettoyer grâce aux bords lisses.

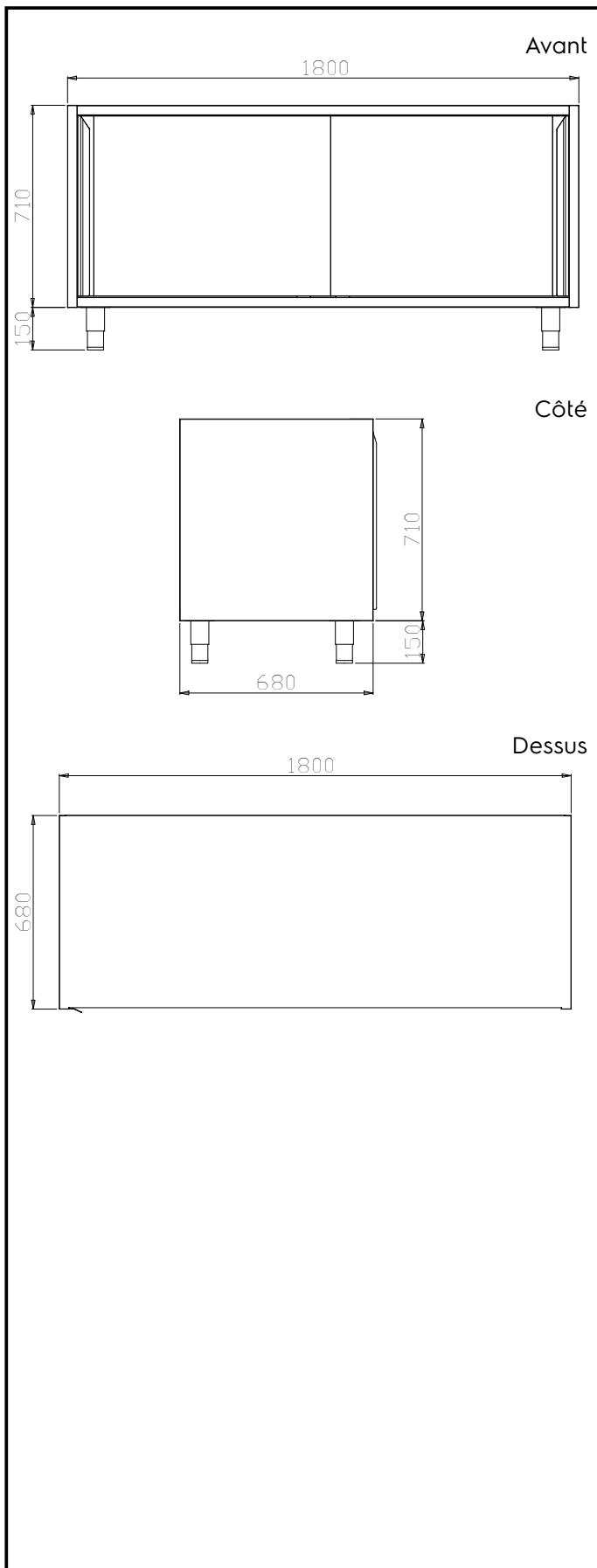
Construction

- Monté sur des pieds de 150 mm surdimensionnés (65x65 mm) et réglables en hauteur (0/+90 mm).
- Armature longitudinale avant et arrière profilée en c, en inox, 15/10 d'épaisseur.
- Les parois internes, qui soutiennent la structure, sont équipées d'un système de jonction des cornières latérales internes à 45 degrés.
- Étagère médiane de 30 mm en inox AISI 304, réglable sur 3 niveaux, avec bord interne rabattu pour éliminer les espaces entre les parois latérales et arrière.
- Les portes coulissantes, avec panneaux d'insonorisation interne et externe, glissent sur des roulements en inox dans leur partie supérieure et sur une glissière masquée dans leur partie inférieure. Les portes se démontent facilement, ce qui simplifie les procédures de nettoyage.
- Structure en inox AISI 304 avec fini Scotch-Brite.

Accessoires en option

- Plinthe inox 1800mm PNC 855834
- Plinthe inox 1900mm PNC 855835
- Plinthe inox 2000mm PNC 855836
- Plinthe inox latérale 700mm PNC 855837
- Plinthe inox latérale installation centrale 700mm PNC 855838
- Plinthe inox 2400mm PNC 855839

APPROBATION: _____

**Informations générales**

| | |
|------------------------------|-------------|
| Largeur : | |
| 121828 (TEL2S18) | 1720 mm |
| Profondeur : | 570 mm |
| Hauteur : | 610 mm |
| Nb de portes : | 2 |
| Type de porte | Coulissante |
| Largeur extérieure | 1800 mm |
| Profondeur extérieure | 700 mm |
| Hauteur extérieure | 860 mm |
| Poids net : | 50 kg |